

1 2 3 4 5 6 7 8

A

E P L A N - DECKBLATT
 E P L A N - COVER

B

HERSTELLER:
 manufacturer:

C

Boll & Kirch Filterbau GmbH
 Siemensstraße 10-14
 50143 Kerpen

D

Anlage:
 plant:

Vollautomatischer Rückspülfilter
 Typ 6.18/6.19/6.44

E

fully automatic back flushing filter
 type 6.18/6.19/6.44

D

Verdrahtungsfarben:
 color of transmission:

Hauptstromkreis/main power : schwarz/black
 Steuerstromkreis/control power : rot/red
 Fremdspannung/extern voltage : orange/orange
 Schutzleiter/ground : grün-gelb/green-yellow

		Date	Datum	29.04.2011	Hersteller/ Manufacturer:	Zeichnungs-Nr. / Drawing-No.	Allgemein/general	Boll-Art.Nr.	REV05 04-11
		Opera.	Bearb.	Ebinger	Boll & Kirch Filterbau GmbH	Z46140	Filtertyp 6.18/6.19/6.44	Boll-Art.No.	4302200
		Job	Auftr.	.				EDV-Nr.	
		Transac	Vorgang	.				EDV-No.	10166-4110D00R-0-D0000
									Sheet 1 / 8

Spannungen
voltages

Betriebsspannung :
operating voltage

3/PE 50-60Hz, 230-575V +/- 5%

Steuerspannung :
control power

Optional 230V AC 115V AC 24V DC

Klemmleisten
Übersicht
Terminal strip
overview

Verdrahtung

Ausführung der Schaltanlage nach:
VDE 0660 Teil 5 , IEC 439
Bestimmungen für fabrikfertige Schalt-
gerätekombinationen mit Nennspannung
bis 750V

Nennspannung : 450/750V
Nennisolationsspannung : 450/750V
nach VDE 0110 . Schutzart IP 65
Umgebungstemperatur max. 55C

Die Verdrahtung erfolgt flexibel.
Alle nicht gekennzeichneten Leitungen
werden in H07V-K / bei Leistungsverdrahtung 1,5qmm,
bei Steuerleitungen 1qmm verlegt.
Die Verdrahtung erfolgt von oben nach
unten bzw. von links nach rechts.
gemäß den Stromlaufplänen.

wiring

cabinet built after :
VDE 0660 part 5 , IEC 439
spezifikation for factory cabinets
with rated voltage
unit 750V

rated voltage : 450/750V
rated isolation voltage : 450/750V
according to VDE 0110 , protection IP 65
are with H07V-K / by power wiring 1,5qmm.
by control circuit 1qmm.
The wiring is from above to
down or from left to right.
following the circuit diagram.

HINWEISE
advices

Schaltanlage
switchboard plant

RAL 7035

Kabeleinführung :
transmission instruction

oben
above unten
down

Hauptschalter:
main switch

vorne/front

links/left

rechts/right

Kundenvorschriften :
client orders

ja
yes nein
no

Schranksockel :
cabinet base

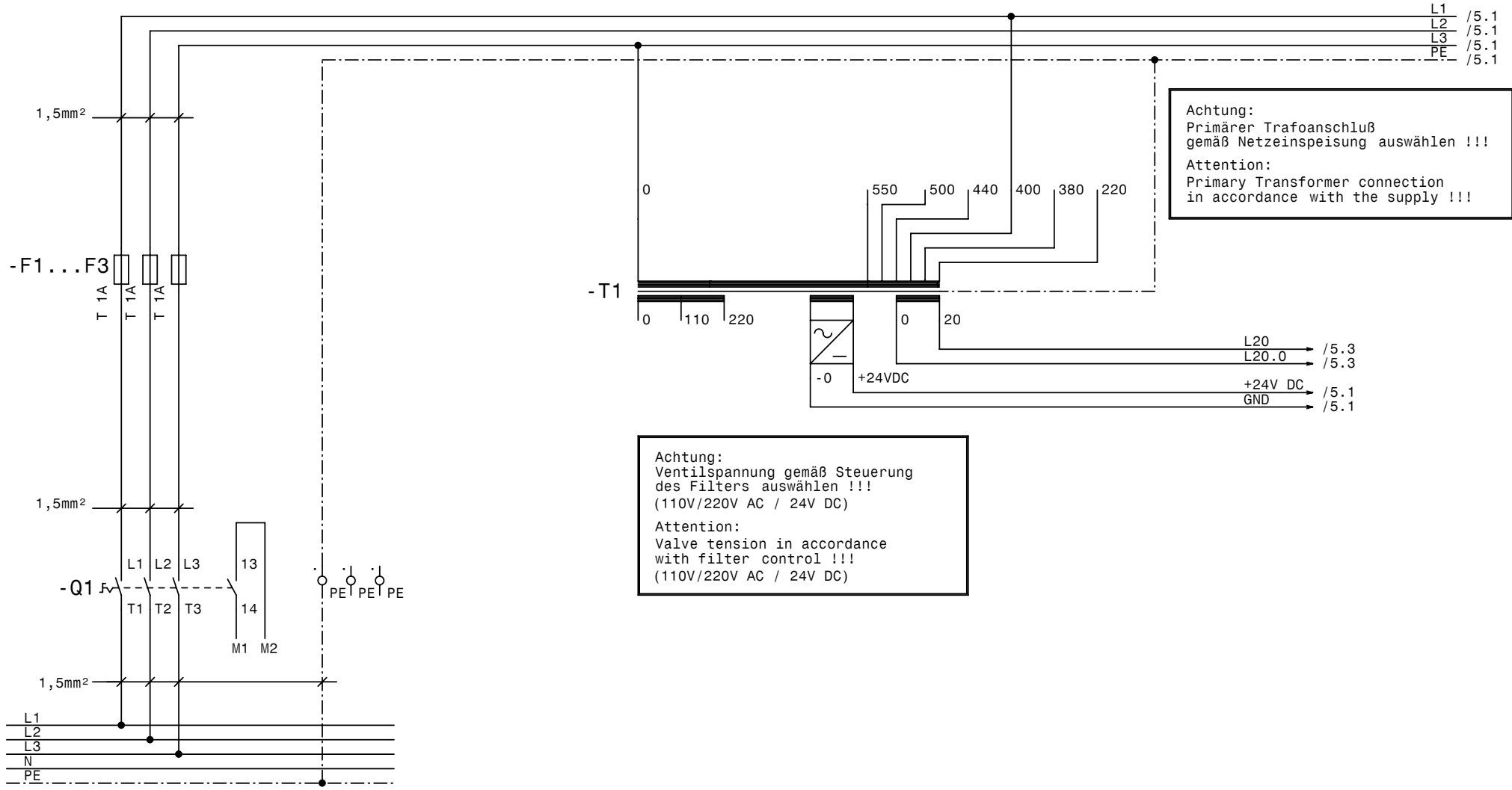
ja
yes nein
no

100mm

200mm

300mm

		Date	Datum	29.04.2011	Hersteller/ Manufacturer:		Zeichnungs-Nr. / Drawing-No.	Allgemein/general	Boll-Art.Nr. Boll-Art.No. 4302200	REV05 04-11
		Opera.	Bearb.	Ebinger	Boll & Kirch		Z46140	Filtertyp 6.18/6.19/6.44		
		Job	Auftr.	.	Filterbau GmbH				EDV-Nr. EDV-No. 10166-4110D00R-0-D0000	Blatt 2 / 8
		Transac	Vorgang	.						Sheet 2 / 8



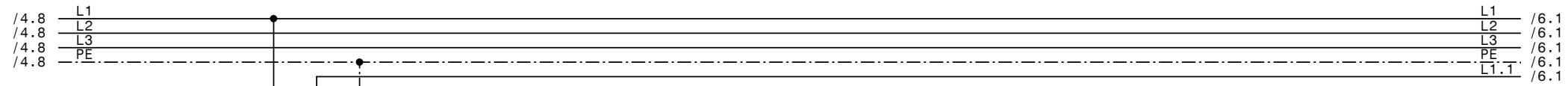
Achtung:
 Primärer Trafoanschluß
 gemäß Netzeinspeisung auswählen !!!
 Attention:
 Primary Transformer connection
 in accordance with the supply !!!

Achtung:
 Ventilspannung gemäß Steuerung
 des Filters auswählen !!!
 (110V/220V AC / 24V DC)
 Attention:
 Valve tension in accordance
 with filter control !!!
 (110V/220V AC / 24V DC)

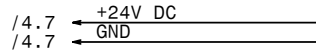
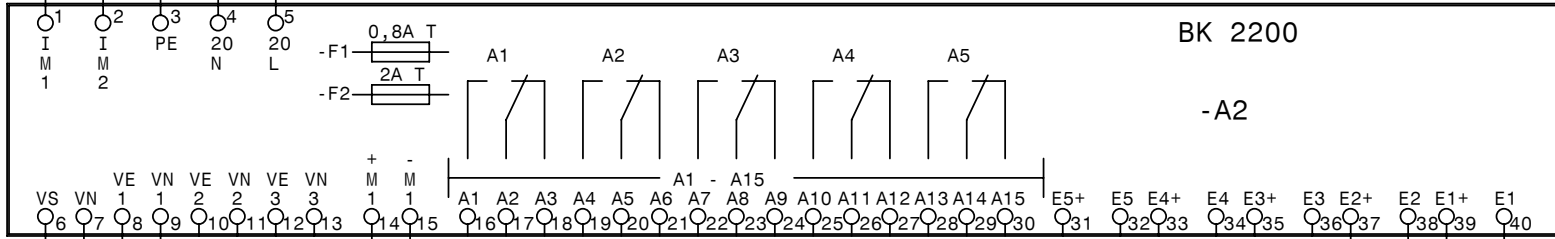
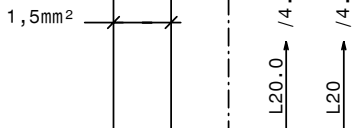
Alle nicht bezeichneten
 Leitungen = 1mm²

230V - 575V
 Einspeisung Netz
 Power Input
 From Mains
 max. Vorsicherung kundenseitig
 max. pre-protection by customer

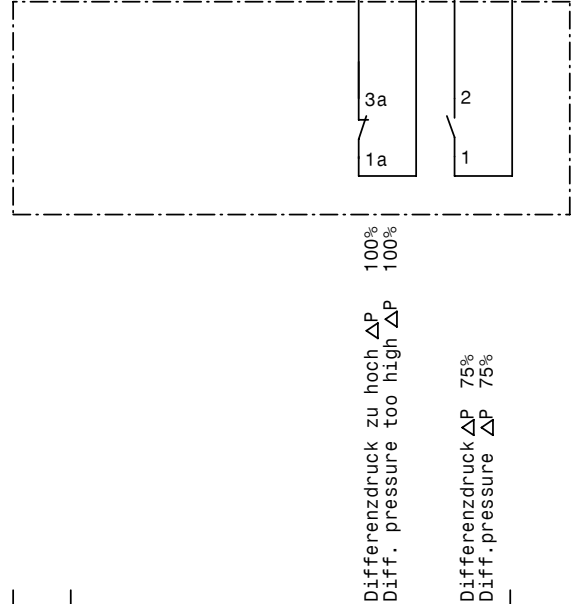
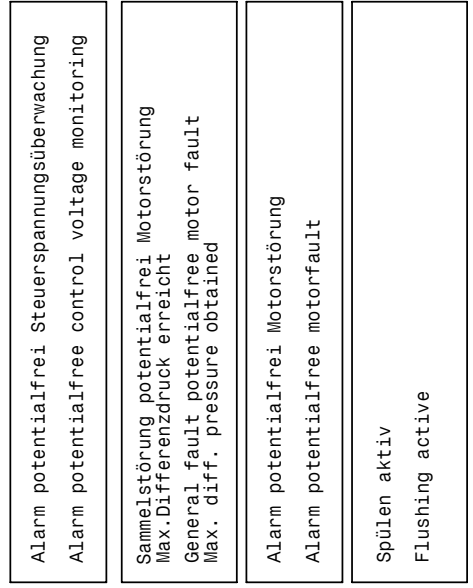
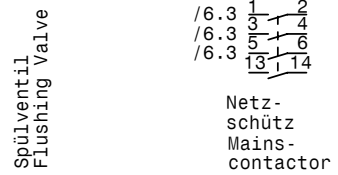
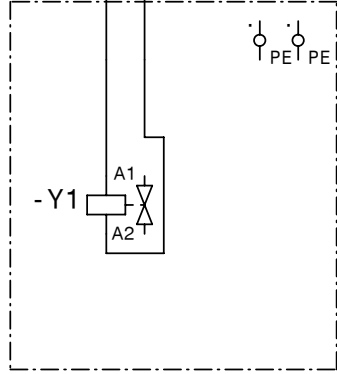
Date / Datum		29.04.2011		Hersteller/ Manufacturer:		Zeichnungs-Nr. / Drawing-No.		Stromlaufplan/wiring diagram		Boll-Art.Nr. / Boll-Art.No.		REV05 04-11	
Opera. / Bearb.		Ebinger		Boll & Kirch		Z46140		Filtertyp 6.18/6.19/6.44		4302200			
Job / Auftr.		.		Filterbau GmbH						EDV-Nr. / EDV-No.		Blatt 4 / 8	
Transac / Vorgang		.								10166-4110D00R-0-D0000		Sheet 4 / 8	



Alle nicht bezeichneten Leitungen = 1mm²



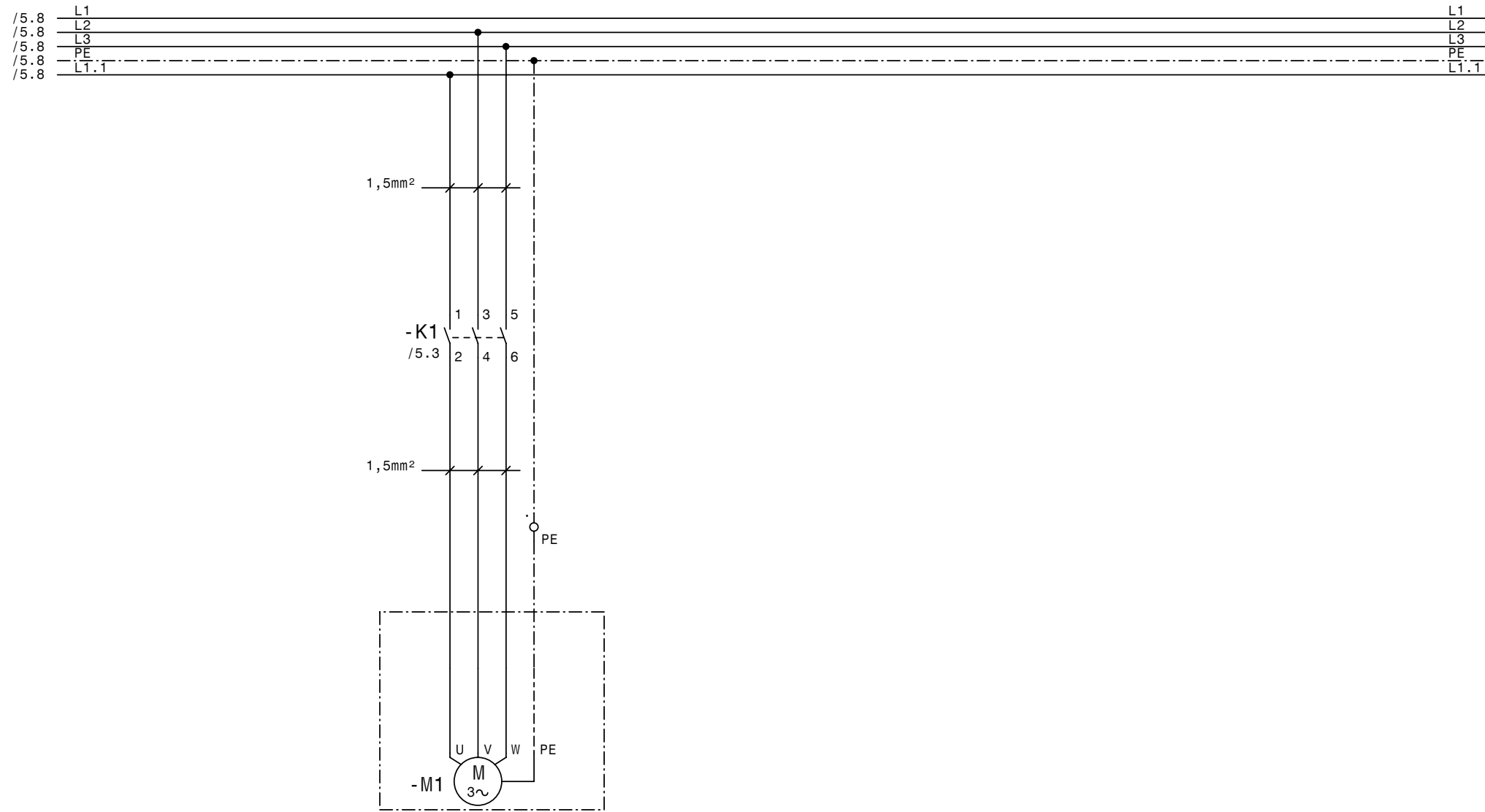
Steuerspannung Spülventil
optional 24VDC/115VAC/230VAC
Control voltage flushing
valve
optional 24VDC/115VAC/230VAC



Ausgänge/Output

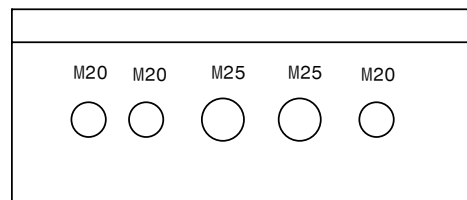
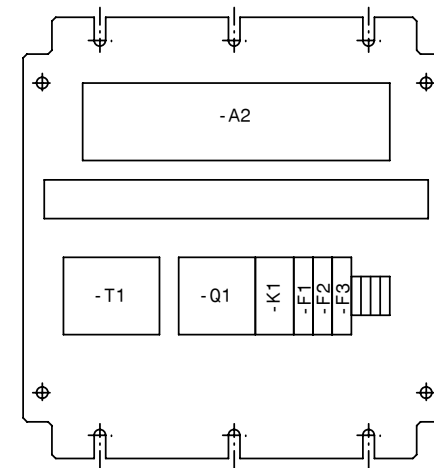
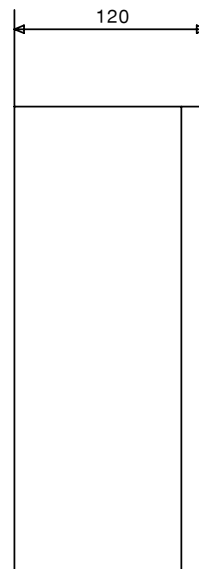
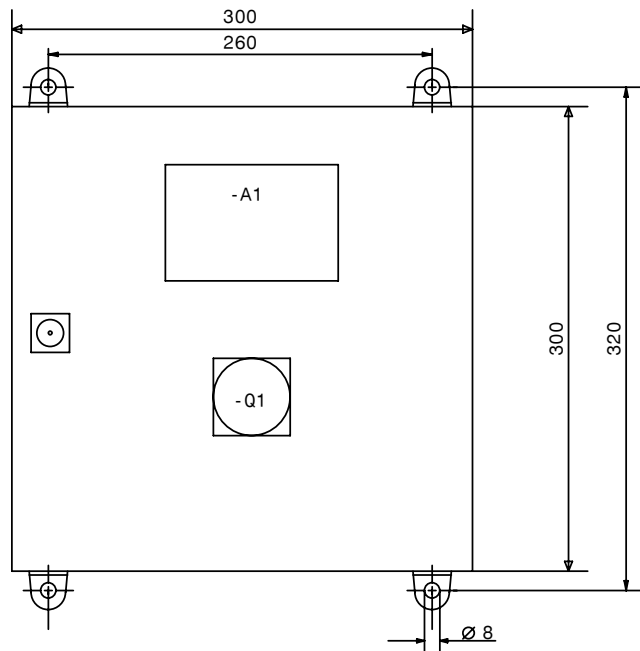
Eingänge/Input

Date	Datum	29.04.2011	Hersteller/ Manufacturer:	Zeichnungs-Nr. / Drawing-No.	Stromlaufplan/wiring diagram	Boll-Art.Nr. / Boll-Art.No.	REV05 04-11
Opera.	Bearb.	Ebinger	Boll & Kirch	Z46140	Filtertyp 6.18/6.19/6.44	4302200	
Job	Auftr.	.	Filterbau GmbH			EDV-Nr. / EDV-No.	Blatt 5 / 8
Transac	Vorgang	.				10166-4110D00R-0-D0000	Sheet 5 / 8



Alle nicht bezeichneten
Leitungen = 1mm²

Date	Datum	29.04.2011	Hersteller/ Manufacturer:	Zeichnungs-Nr. / Drawing-No.	Stromlaufplan/wiring diagram	Boll-Art.Nr.	REV05 04-11
Opera.	Bearb.	Ebinger	Boll & Kirch	Z46140	Filtertyp 6.18/6.19/6.44	Boll-Art.No. 4302200	
Job	Auftr.	.	Filterbau GmbH			EDV-Nr.	Blatt 6 / 8
Transac	Vorgang	.				EDV-No. 10166-4110D00R-0-D0000	Sheet 6 / 8



Date		Datum		29.04.2011		Hersteller/ Manufacturer:		Zeichnungs-Nr. / Drawing-No.		Schaltschrank/switch cabinet		Boll-Art.Nr. 4302200		REV05 04-11	
Opera.		Bearb.		Ebinger		Boll & Kirch		Z46140		Filtertyp 6.18/6.19/6.44		EDV-Nr. 10166-4110D00R-0-D0000		Blatt 7 / 8	
Job		Auftr.		.		Filterbau GmbH						EDV-No.		Sheet 7 / 8	
Transac		Vorgang		.											

Materialliste Materials list

Blatt : 1
Sheet : 1

Nr. No.	Anz. Num.	Kennzeichnung Labelling	Benennung Description	Hersteller Manufacturer	Typ / Art.-Nr. Type / Art.-No.	Boll & Kirch Art.No.	Kenngröße Parameter
1	1	-A1/-A2	Filtersteuerung (2 Platinen)	RECO	BK 2200	4300121	
1	1	-A1/-A2	Filter control (2 PCB's)	RECO	BK 2200	4300121	
	1		Verbindungskabel		Patchkabel RJ45 Cat5e	4100074	0,5m
	1		Connection cable		Patchkabel RJ45 Cat5e	4100074	0,5m
2	1	-F1...F3	Trennhebel-Sicherungs-Klemme	Phoenix Contact	UK 6,3-HESI 3004171	4200147	16 mm ²
2	1	-F1...F3	Lever-type fuse element	Phoenix Contact	UK 6,3-HESI 3004171	4200147	16 mm ²
	1		G-Sicherungseinsatz	ESKA	632.717	4200146	T 1A, 6,3x32
	1		Unit fuse set	ESKA	632.717	4200146	T 1A, 6,3x32
3	1	-F1...F3	Trennhebel-Sicherungs-Klemme	Phoenix Contact	UK 6,3-HESI 3004171	4200147	16 mm ²
3	1	-F1...F3	Lever-type fuse element	Phoenix Contact	UK 6,3-HESI 3004171	4200147	16 mm ²
	1		G-Sicherungseinsatz	ESKA	632.717	4200146	T 1A, 6,3x32
	1		Unit fuse set	ESKA	632.717	4200146	T 1A, 6,3x32
4	1	-F1...F3	Trennhebel-Sicherungs-Klemme	Phoenix Contact	UK 6,3-HESI 3004171	4200147	16 mm ²
4	1	-F1...F3	Lever-type fuse element	Phoenix Contact	UK 6,3-HESI 3004171	4200147	16 mm ²
	1		G-Sicherungseinsatz	ESKA	632.717	4200146	T 1A, 6,3x32
	1		Unit fuse set	ESKA	632.717	4200146	T 1A, 6,3x32
5	1	-K1	Leistungsschütz	ABB	BC6-30-10	4200148	4kW/690V, 24V DC
5	1	-K1	Power contactor	ABB	BC6-30-10	4200148	4kW/690V, 24V DC
6	1	-Q1	Hauptschalter	ABB	OT16E3	4200149	25A
6	1	-Q1	Main switch	ABB	OT16E3	4200149	25A
	1		Hilfsschalter 1S	ABB	OA1G10	4200149	
	1		Auxiliary switch block NO	ABB	OA1G10	4200149	
	1		Hauptschaltergriff	ABB	OHY2AJ	4200149	
	1		Selector handle	ABB	OHY2AJ	4200149	
	1		Verlängerungswelle	ABB	0XS5x105	4200149	105 mm
	1		Extended shaft	ABB	0XS5x105	4200149	105 mm
7	1	-T1	Transformator	Siemens	4AM3496-0EJ00-0FA0	4200150	220...550V/20,110,220V+24VDC
7	1	-T1	Transformer	Siemens	4AM3496-0EJ00-0FA0	4200150	220...550V/20,110,220V+24VDC
8	2	-X	PE-Klemme	Phoenix Contact	UT 2,5-Quattro-PE	4100073	2,5 mm ²
8	2	-X	Earth wire terminal	Phoenix Contact	UT 2,5-Quattro-PE	4100073	2,5 mm ²
9	1	-Z	Gehäuse	Rittal	EB 1555.500	4306540	300 x 300 x 120 mm
9	1	-Z	Switching cabinet	Rittal	EB 1555.500	4306540	300 x 300 x 120 mm
10	1	-Z	Wandbefestigungshalter	Rittal	KL1590.000	4507593	8mm
10	1	-Z	Wall range spacer	Rittal	KL1590.000	4507593	8mm

		Datum / Date	29.04.2011	Hersteller / Manufacturer	Zeichnungs-Nr. / Drawing-No.	Stückliste / part list	Boll-Art.Nr. / Boll-Art.No.	REV05 04-11
		Bearb. / Opera.	Ebinger	Boll & Kirch	Z46140	Filtertyp 6.18/6.19/6.44	4302200	
		Auftr. / Job	.	Filterbau GmbH			EDV-Nr.	Blatt 8 / 8
		Vorgang / Transac.	.				EDV-No. 10166-4110D00R-0-D0000	Sheet 8 / 8